

TREND 80 HK

TREND 120 HK

TREND 150 HK

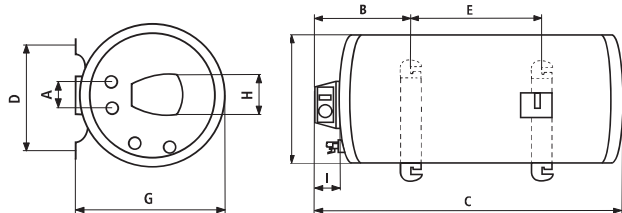
TREND 200 HK

Kombinovaný ohřívač vody  
učen pro horizontální instalaci  
- objem 80/120/150/200 litrů

**Ohřívače s technologií ANTICALC se zvýšenou odolností vůči působení vodního kamene - ideální do oblastí s vysoce vápenatou i měkkou vodou.**

- Ohřev vody elektrickými tělesy a trubkovým tepelným výměníkem s možností napojení na objekty s teplovodním ústředním vytápěním.
- Technologie ANTICALC s dvěma suchými v ocelové objímce chráněnými a na sobě nezávisle zapojenými el. tělesy.
- ANODA TESTER informuje uživatele o stavu anodové ochrany.
- „Anti-freeze“ ochrana proti zamrznutí
- Klasický funkční design přístroje.
- Zapojení na plný tlak vody (do 0,8 MPa).
- Vnější otočný termostat v rozsahu 0 – 75 °C.
- Bezpečnostní vratná pojistka proti přehřátí.
- Externí ukazatel teploty.
- Podsvícený spínač ohřevu vody.
- Nádoba smaltovaná vysoce odolným zirkonovým nátěrem odolným vůči poškození se speciální recepturou.
- ECO polyuretanová izolace s nízkým koeficientem tepelné

TREND 80-200HK\*



\* Ohřívače standardně dodávané s levostranným napojením. Možnost dodání ohřívače s pravostranným napojením na objednávku.

\*\* Modely TREND 150-200 HK jsou dodávány s přídatnou závěsnou konzolou.



ŘEZ OHŘÍVAČE

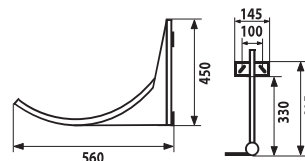


vodivosti zaručuje menší tepelné ztráty, jako jsou evropské standardy.

- Zdvojená anodová ochrana nádoby - dvě anodové tyče výrazně prodlužují životnost ohřívače.
- Tlakový pojistný ventil.
- Záruka 5 let na nádobu ohřívače.

ROZMĚRY [mm]	TREND 80 HK	TREND 120 HK	TREND 150 HK	TREND 200 HK
A	100	100	100	100
B	173	173	**	**
C	820	1160	1010	1250
D	240	240	**	**
E	415	753	**	**
F	460	460	586	586
G	474	474	600	600
H	165	165	165	165
I	85	85	85	85
VÝŠKA	460	460	586	586
ŠÍŘKA	820	1160	1010	1250

ZÁVĚSNÁ KONSOLA



Model	TREND 80 HK	TREND 120 HK	TREND 150 HK	TREND 200 HK
Objem [l]	80	120	150	200
Vnitřní povrch nádoby	smalt	smalt	smalt	smalt
Napájení [V/Hz]	1/N/PE ~ 230/50	1/N/PE ~ 230/50	1/N/PE ~ 230/50	1/N/PE ~ 230/50
Celkový příkon topných těles [W]	2000	2000	2400	2400
Doba ohřevu vody z 12 na 65°C [hod]	2,6	4	5,1	5,9
Mix vody ohřáté na 37°C [l]	195	297	378	494
Tepelné ztráty [kWh/24 h]	1,01	1,35	1,11	1,50
Teplosměnná plocha výměníku [m²]	0,36	0,56	0,59	0,77
Průměrná tloušťka izolace [mm]	32	32	43	43
Napojení na vodu / topení	1/2" / 1/2"	1/2" / 1/2"	1/2" / 1/2"	1/2" / 1/2"
Elektrické krytí	IP X1	IP X1	IP X1	IP X1
Hmotnost [kg]	35	40,5	60	78



Kombinované horizontální ohřívače vody