

Ponorná kalová čerpadla vyrobená z nerezové oceli AISI 304, dvojitá mechanická ucpávka zajišťuje dlouhou životnost a spolehlivost. Vhodná pro čerpání ze studní, kalových jímek, vyprazdňování výtahových šachet, bazénů, jímek, dále pak určena k zavlažování a k použití ve fontánách a vodotryscích. Dodávají se s plovákovým spínačem nebo bez něj. Pevné částice až do 10 mm.



SPECIFIKACE

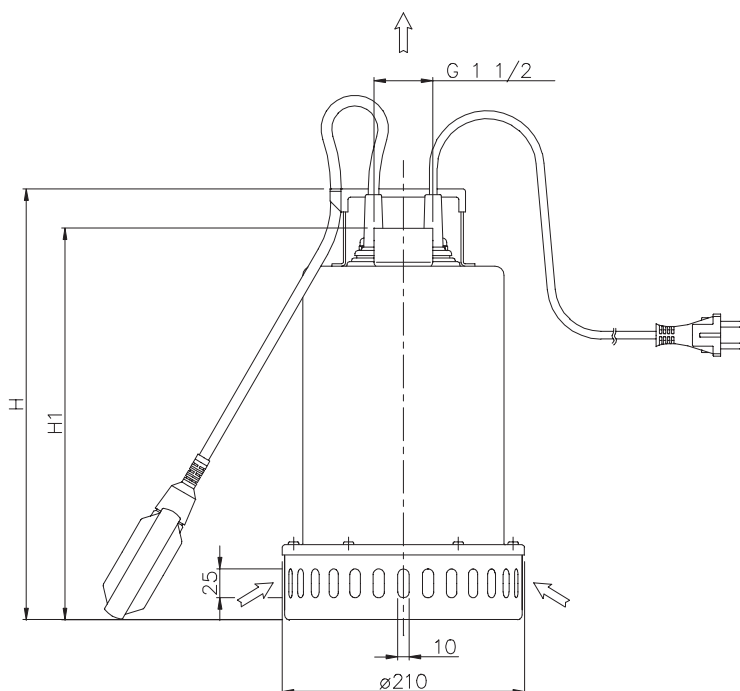
- Maximální teplota kapaliny: 35 °C
- Maximální ponor: 10 m
- Maximální průchod pevných částic: 10 mm

MATERIÁL

- Těleso čerpadla, oběžné kolo, síto, víko, víko tělesa a víko motoru z AISI 304
- Hřídel z AISI 303
- Dvojitá mechanická ucpávka s olejovou komorou nahoře z uhlíku-keramiky/NBR - dole z SiC/SiC/NBR

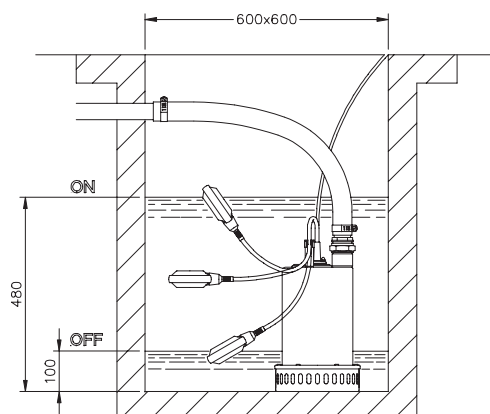
TECHNICKÉ ÚDAJE

- Asynchronní dvoupólový motor
- Třída izolace F
- Stupeň ochrany IP68
- Jednofázové napětí 230 V $\pm 10\%$, 50 Hz, třífázové napětí 400 V $\pm 10\%$ 50 Hz
- Trvale připojený kondenzátor a automatická tepelná ochrana proti přetížení u jednofázové verze
- Tepelnou ochranu zajistí uživatel pro třífázovou verzi
- Výtlak 1 1/2"

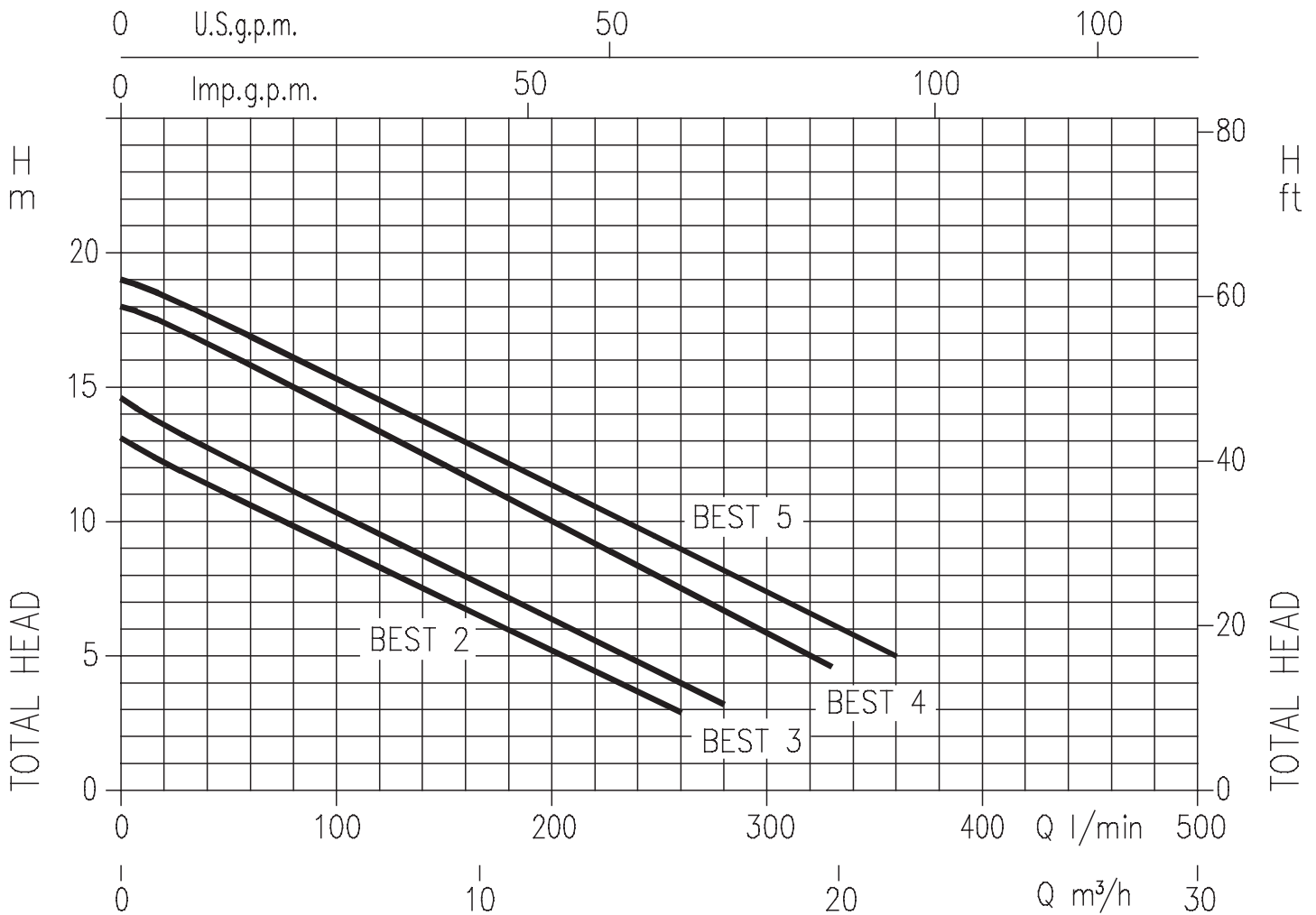


TABULKA ROZMĚRŮ

Typ čerpadla	(mm)		Hmotnost kg
	H	H1	
BEST 2	352	315	12
BEST 3	352	315	12,7
BEST 4	377	340	13,8
BEST 5	377	340	13,5



VÝKONNOSTNÍ KŘIVKY (podle ISO 9906, příloha A)



VÝKONNOSTNÍ TABULKA

Typ čerpadla		kW	Kondenzátor		Jmenovitý proud (A)		Q = dopravované množství														
Jednofázový	Třífázový		μF	V _c	1~	3~	l/min	20	40	80	120	160	170	200	260	280	300	330	360		
								m³/h	1,2	2,4	4,8	7,2	9,6	10,2	12	15,6	16,8	18	19,8	21,6	
								H = dopravní výška													
BEST 2 M	BEST 2	0,55	16	450	4,4	2,0	12,2	11,4	9,8	8,3	6,7	6,3	5	2,9	-	-	-	-	-	-	-
BEST 3 M	BEST 3	0,74	20	450	5,6	2,4	13,6	12,7	11,1	9,5	7,9	7,6	6,4	4	3,2	-	-	-	-	-	-
BEST 4 M	BEST 4	1,1	30	450	7,3	3,0	17,4	16,6	15	13,4	11,7	11,3	10	7,5	6,7	5,9	4,6	-	-	-	-
-	BEST 5	1,5	-	-	-	3,3	18,4	17,7	16,1	14,5	12,8	12,5	11,4	9	8	7,4	6	5	-	-	-