

WC600A

Prečerpávacie zariadenie

Charakteristika

Prečerpávacie zariadenie WC600A je vhodné na čerpanie odpadových vôd z miest v súkromných obydliach a suterénoch, kde nie je možné odvádzať odpadovú vodu priamo do kanalizácie prirodzeným klesaním.

Obvykle sa používa na:

- renováciu kancelárií alebo iných komerčných budov.
- nástenné WC v suteréne pod úrovňou kanalizácie.
- práčky a umývačky riadu, toalety, umývadlá, vane kde môže byť miesto vzdialené od hlavného pôdneho potrubia tak, že nie je možné vytvoriť prirodzený spád.

Zariadenie sa nesmie používať na silné chemikálie alebo rozpúšťadlá.

Jednoduchá inštalácia. Automatický štart a zastavenie.

Špičkový vzduchový spínač a uhlíkový filter z Nemecka.

PCB doska s funkciou časového oneskorenia a nízkonapäťovou ochranou.

Nízka hlučnosť čerpadla. Nová čepeľ a podpera s lepším výkonom.

Vhodné pre splaškovú vodu obsahujúcu toaletný papier a výkaly. Čerpadlo obsahuje rezacie zariadenie.

Prevádzkové podmienky

Max. teplota kvapaliny: + 50°C

Max. teplota okolia: + 35°C

Hodnota pH v rozsahu: 4 - 10

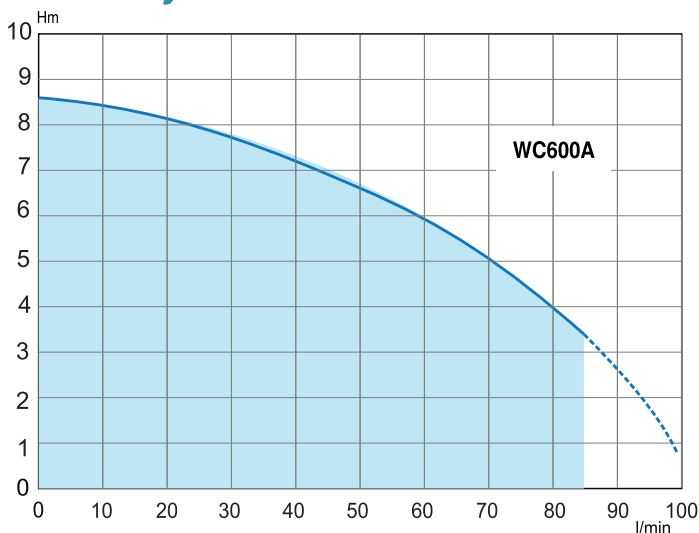
Elektrické parametre

Typ	Výkon		Napätie (V)
	kW	HP	
WC600A	0,6	0,8	230

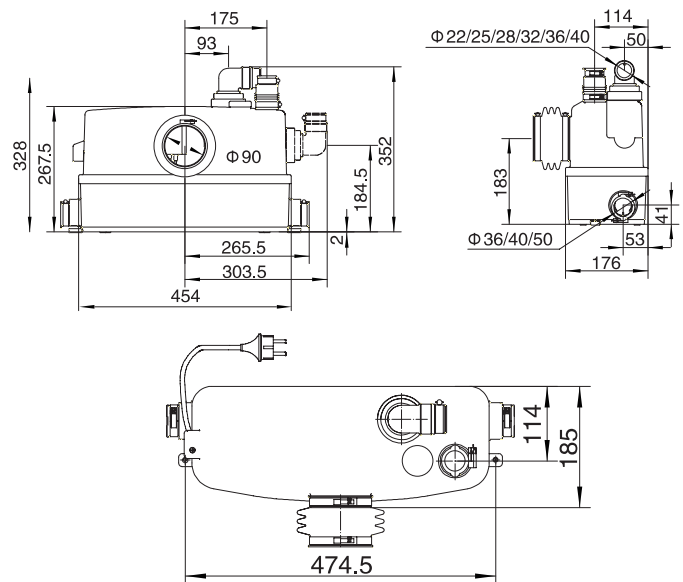
Výkonové parametre

Typ	Q (l/min) Prietok							
	0	40	50	60	75	80	85	90
	H (m) Výtlak							
WC600A	8,7	7,5	6,5	6	4,5	4	3,3	3,5

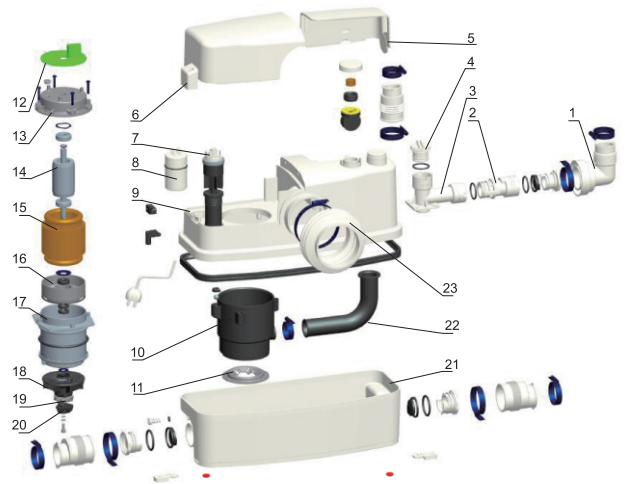
Krivka výkonov



Rozmery a hmotnosť



Náhradné diely



- | | | | |
|-----------------|--------------------|-------------------|------------|
| 1. Výtlak | 8. Kondenzátor | 15. Stator | 22. Výtlak |
| 2. Pripojenie | 9. Kryt nádrže | 16. Sedlo ložiska | 23. Prívod |
| 3. 3-way | 10. Kryt čerpadla | 17. Štít statora | |
| 4. Veko | 11. Rezacie koleso | 18. Obežné koleso | |
| 5. Kryt výtlaku | 12. Obvodová doska | 19. Rezací nôž | |
| 6. Kryt motora | 13. Horný kryt | 20. Miešadlo | |
| 7. Ovzdušňovák | 14. Rotor | 21. Nádrž | |