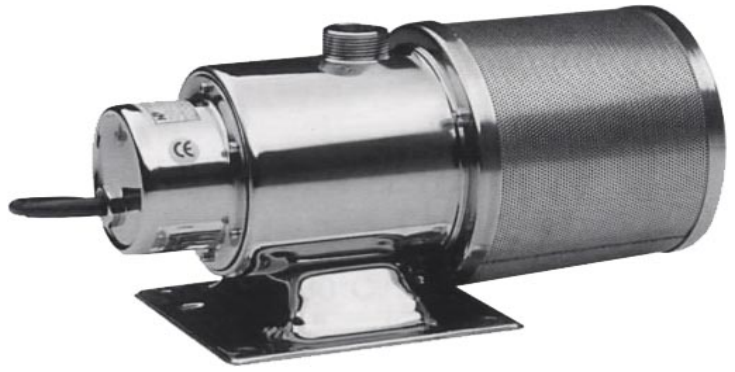


Fontánová ponorná čerpadla VERSAILLES

Čerpadla jsou vhodná k čerpání čisté vody bez pevných těles.

Konstrukční charakteristiky:

- mřížka sání z nerezové oceli AISI 304
- patní část z nerezové oceli AISI 304
- těleso čerpadla z nerezové oceli AISI 304
- oběžná kola z nerezové oceli AISI 304
- napájecí kabel 10 m H07 RN-F se zástrčkou
- dvojitá ucpávka
- hřídel motoru z nerezové oceli AISI 316 s keramickou vložkou v bodu opotřebování



Motor:

- suchoběžný motor s nerezovým tělesem
- stupeň krytí IP 68
- třída izolace F
- jednofázové provedení s trvale zabudovaným kondenzátorem a tepelnou ochranou ve vinutí motoru
- komora elektroinstalace kompletně izolovaná
- samomazná ložiska
- rychlost otáček 2850 ot./min.
- určeno pro nepřetržitý provoz



Použití:

- typ kapaliny: čistá voda bez pevných těles
- max. teplota kapaliny: 40°C
- max. ponor pod hladinu vody: 7 m
- max. velikost pevných těles: 1,5 mm
- pro ideální chod čerpadla doporučujeme instalaci houbového filtru

Aplikace:

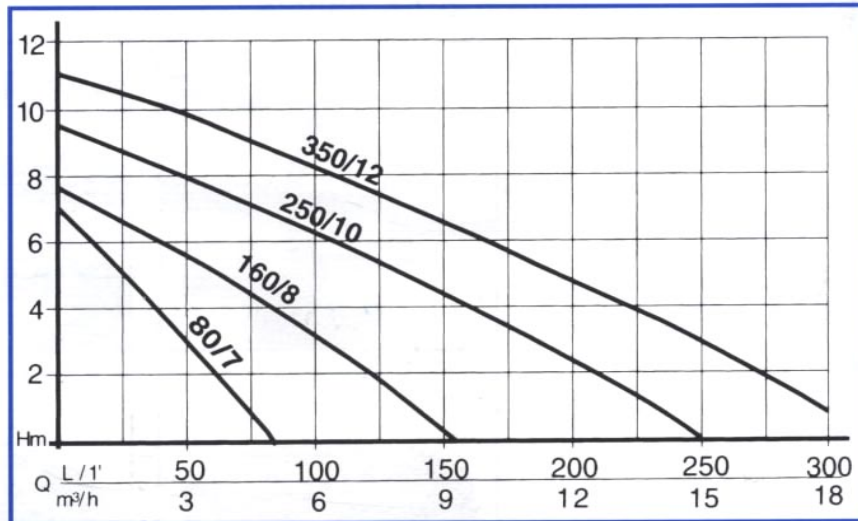
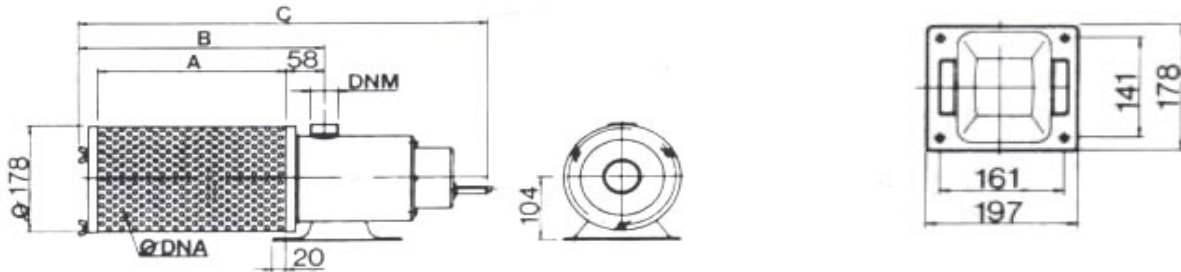
- fontány
- vodní hry
- vodopády ve vodních zahradách

Příslušenství:

- tryska VULCANO: tři nastavitelné prameny
- tryska GAISER: jeden nastavitelný pramen s pěnivým efektem
- tryska CAMPANA: nastavitelný zvonovitý pramen

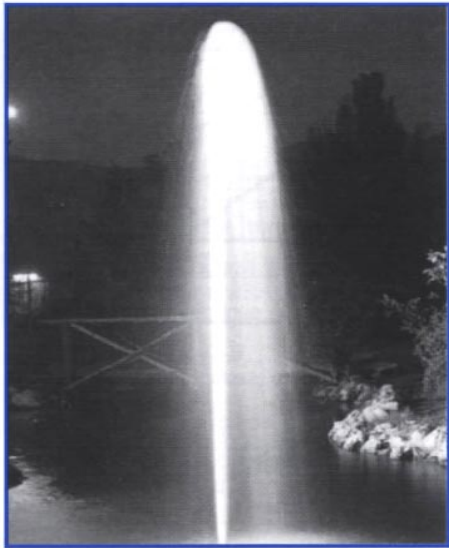
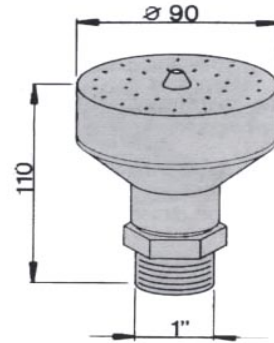
VERSAILLES

TYP	Q max l/min	H max m	Přikon kW	Napětí V	Rozměry v mm					Váha kg	Rozměry a výška vodních her v cm		
					A	B	C	P.L.	DNM		VULCANO	GAISER	CAMPANA
VERSAILLES 80/7	80	7	0,20	230	144	231	403	Ø 1,5	1"1/4	6,7	Ø150 - H 230	Ø15 - H 45	Ø80 - H 45
VERSAILLES 160/8	160	8	0,37	230	144	231	425	Ø 1,5	1"1/4	7,0	Ø180 - H 360	Ø20 - H 110	Ø90 - H 45
VERSAILLES 250/10	250	10	0,55	230	285	372	620	Ø 1,5	1"1/4	7,8	Ø230 - H 500	Ø30 - H 180	Ø95 - H 45
VERSAILLES 350/12	350	12	0,80	230	285	372	620	Ø 1,5	1"1/4	9,3	Ø300 - H 600	Ø50 - H 250	Ø100 - H 45

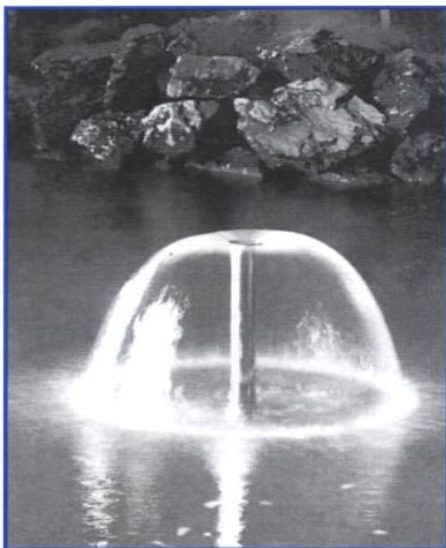
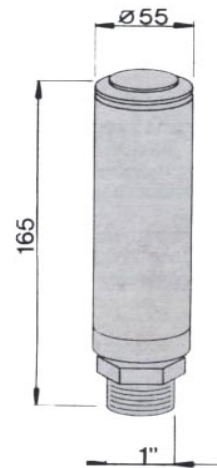




VULCANO



GAISER



CAMPANA

