

# Kalová čerpadla DTR

Odstředivá kalová čerpadla s DRTIČEM, který umožňuje čerpat odpadní vodu obsahující textilie, průmyslový, domácí a zvířecí odpad, jež je potřeba rozdrtit. Dostupná pouze mobilní verze.

## Konstrukční charakteristiky:

- tělo čerpadla z litiny z přírubovým otvorem na výtlaku
- otevřené litinové oběžné kolo
- hřídel z nerezové oceli na hydraulické straně
- vysoce kvalitní kuličková ložiska dimenzovaná na vysokou zátěž
- dvojitá ucpávka s olejovou bariérou (silikon/karbid na straně čerpadla)

## Motor:

- 2-pólový indukční motor v olejové lázni
- stupeň krytí: IP 68
- třída izolace F
- tolerance napájecího napětí  $\pm 6\%$  a nerovnováha mezi fázemi max. 5%
- tepelná ochrana není součástí dodávky
- pro jednofázové motory - řídicí panel (musí být kompletní včetně kondenzátoru 35 $\mu$ F pro model 1,5 HP; 50 $\mu$ F pro model 2 HP)
- rychlost otáček: 2850 ot./min
- nepřetržitý provoz
- připojovací kabel 10 m (H07RNF)
- počet spuštění 10/h při pravidelných pauzách v poměru 4:1

## Použití:

- znečištěná a odpadní voda s pevnými příměsemi
- maximální teplota média 40°C
- maximální ponor 20 m

## Aplikace:

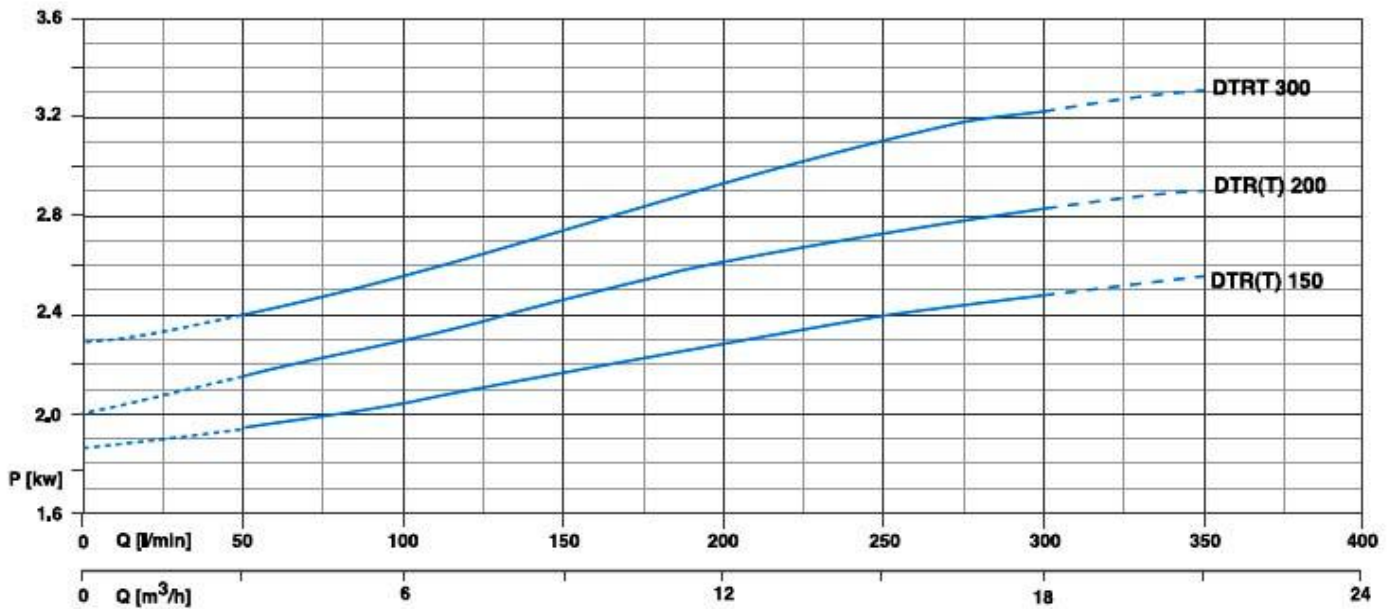
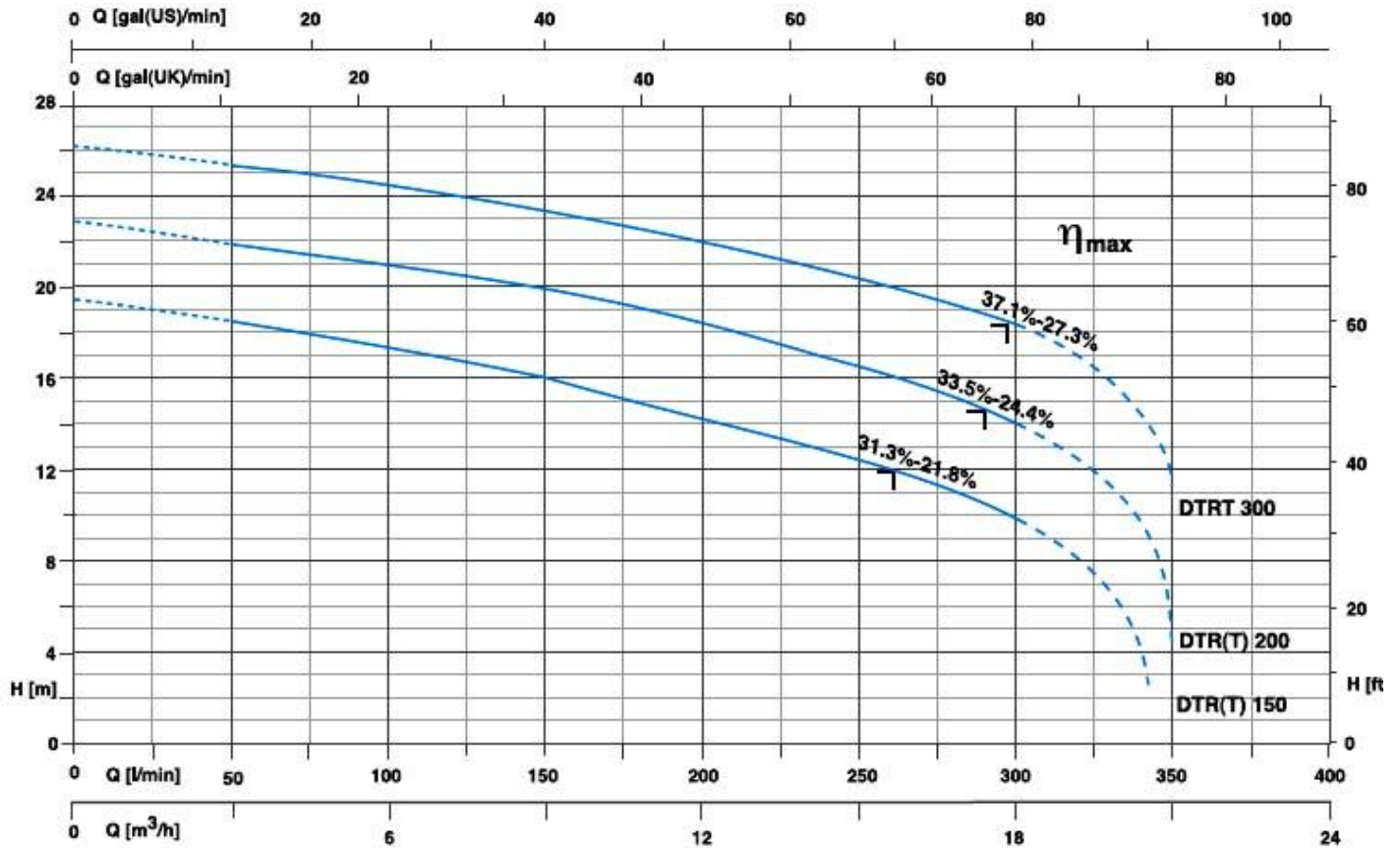
- vyprazdňování zatopených prostor
- čerpání odpadní a kalové vody



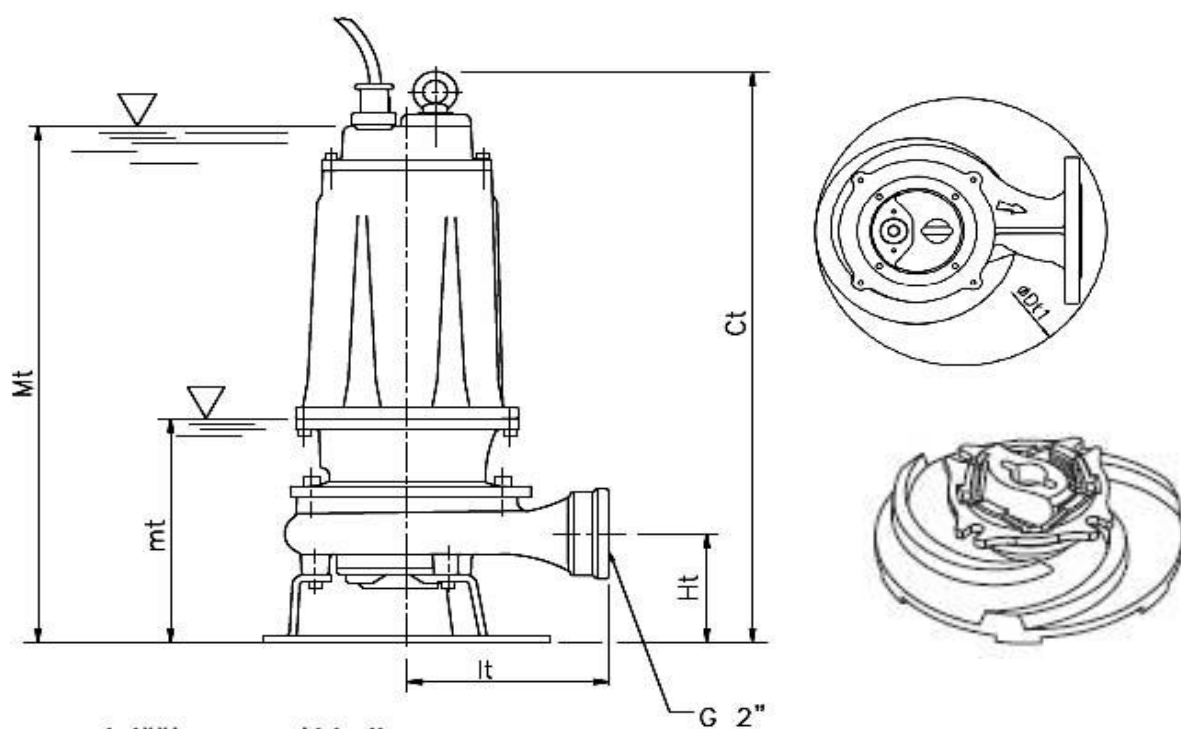
DTR 150-300



# DTR 400-1000



TYP		P <sub>2</sub>		P <sub>1</sub> (kW)		Q (m <sup>3</sup> /h - l/min)						
1~	3~	(HP)	(kW)	1~	3~	0	3	6	9	12	15	18
						0	50	100	150	200	250	300
						H (m)						
DTR 150	DTR 150	1.5	1.1	2.6	2.5	19.4	18.5	17.3	16	14.2	12.3	9.9
DTR 200	DTR 200	2	1.5	3	2.82	22.1	21.3	20.3	19.1	17.7	16	13.4
-	DTR 300	3	2.2	-	3.25	26.1	26.1	24.3	23.3	22	20.3	18.2

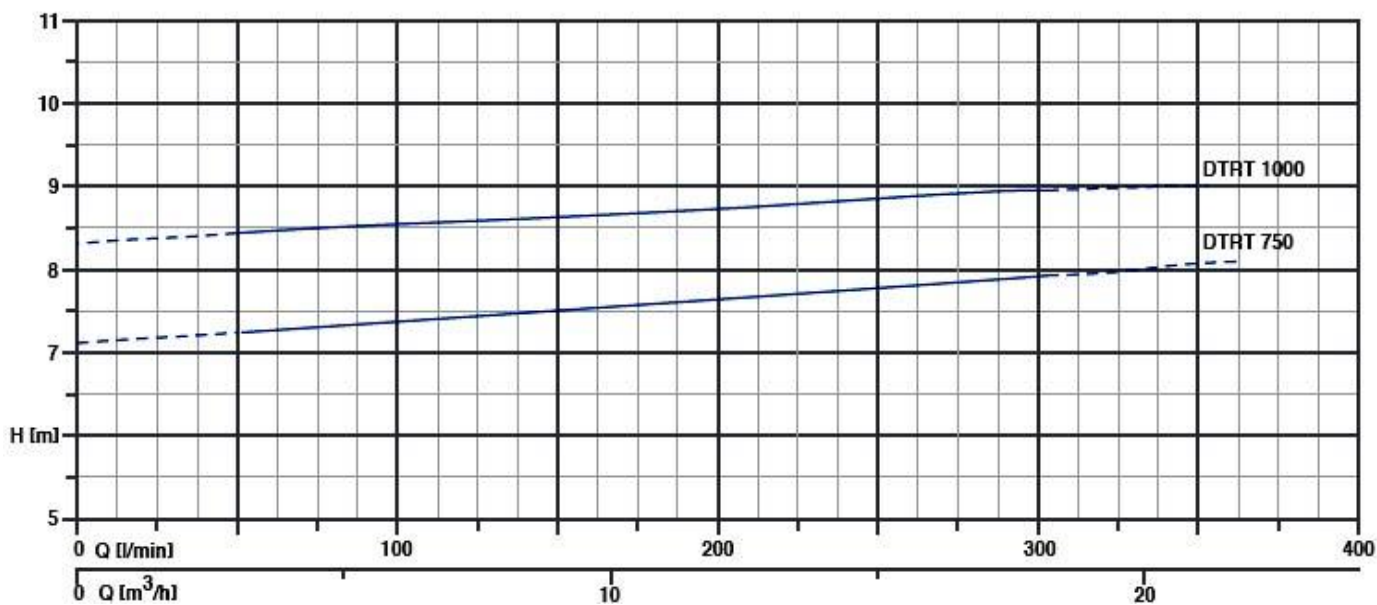
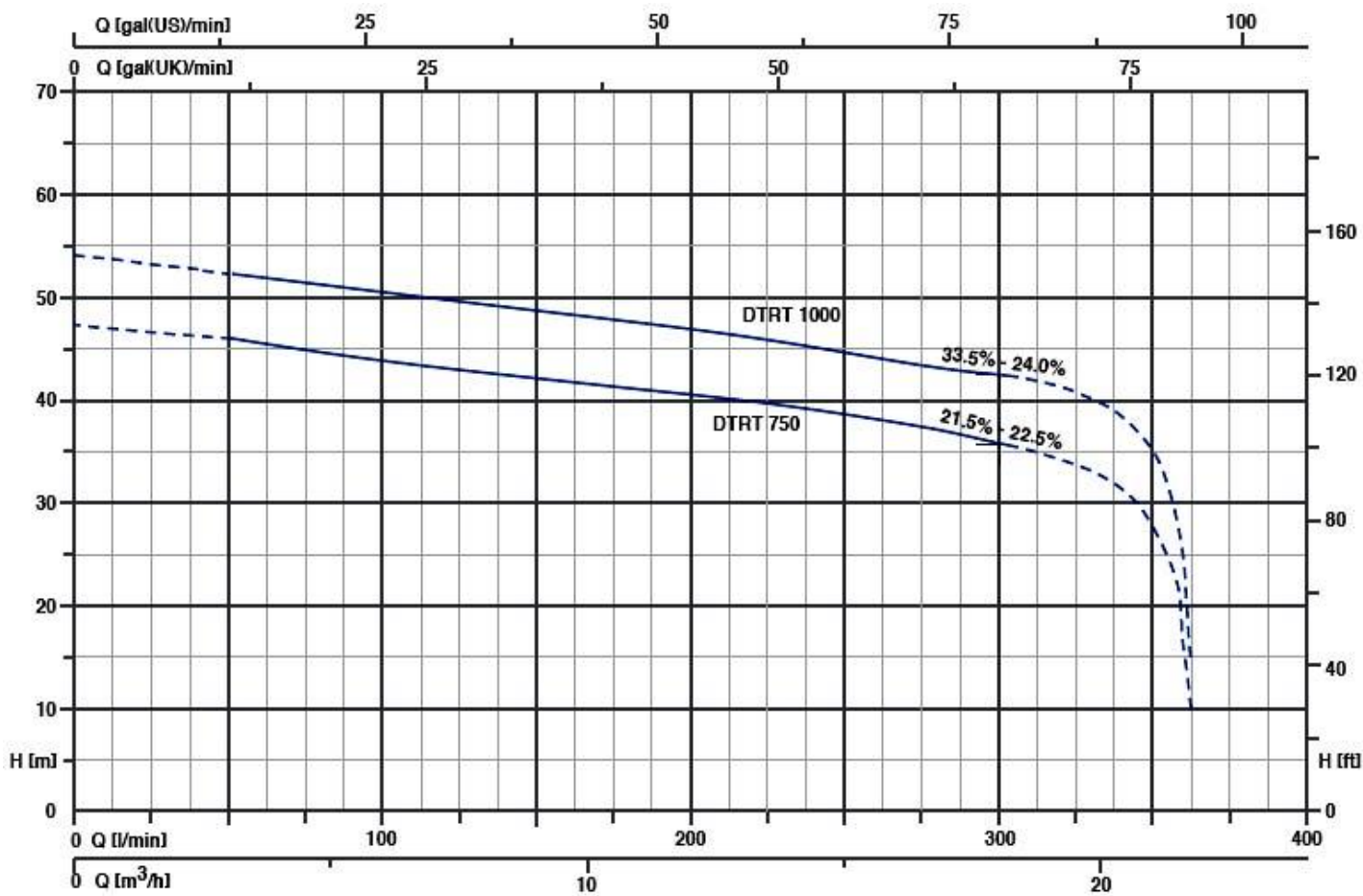


$mt$ : nejnižší pracovní hladina

$Mt$ : nejnižší hladina pro nepřetržitý provoz

TYP	Rozměry v mm							Kg
	Ct	$\varnothing D1$	Ht	lt	mt	Mt	DNm	
DTR 150-DTRT 150	513	282	102	174	205	469	G 2"	35
DTR 200-DTRT 200	513	282	102	174	205	469	G 2"	36
DTRT 300	513	282	102	174	205	469	G 2"	37



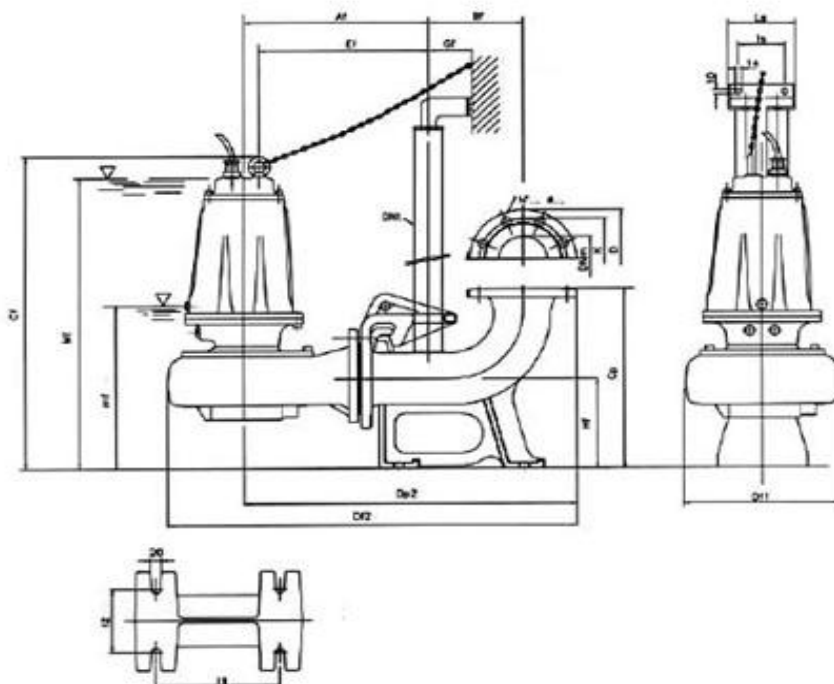
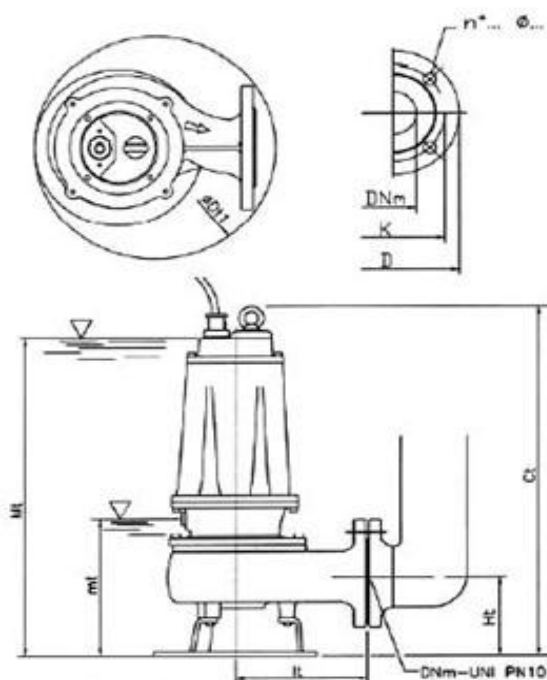


TYP	P2		P1 (kW)	Q (m³/h - l/min)								
				0	3	6	9	12	15	18	21	21.6
3~	(HP)	(kW)	3~	H (m)								
				0	50	100	150	200	250	300	350	360
DTRT 750	7.5	5.5	8.0	47.8	46.2	44.5	42.7	40.8	38.9	36.1	26.7	11.0
DTRT 1000	10	7.5	9.1	54.6	54.7	51	49.2	47.1	45.1	42.7	34.0	15.0



## MOBILNÍ INSTALACE

## FIXNÍ INSTALACE



mt/mf: nejnižší pracovní hladina  
Mt/Mf: nejnižší hladina pro nepřetržitý provoz

TYP	Rozměry v mm						Flange UNI PN 10				Kg
	Ct	∅Dt1	Ht	lt	mt	Mt	DNm	∅K	∅D	n <sub>i</sub> ...∅...	
DTRT 400	595	324	112	190	265	550	50	125	165	4...18...	58
DTRT 550	595	324	112	190	265	550	50	125	165	4...18...	66
DTRT 750	680	375	160	250	280	630	65	145	185	4...18...	94
DTRT 1000	680	375	160	250	280	630	65	145	185	4...18...	97

TYP	Rozměry v mm																Flange UNI PN10			
	Af	Bf	Cf	Cp	Df1	Df2	Dp2	DNt	Ef	Gf	Hf	I1	I2	Is	Ls	mf	Mf	DNm	K	D
DTRT 400 / P	535	145	614	260	237	654	535	10 1/4	266	55	130	200	200	95	140	290	566	50	125	165
DTRT 550 / P	535	145	614	260	237	654	535	10 1/4	266	55	130	200	200	95	140	290	566	50	125	165
DTRT 750 / P	566	145	656	260	279	724	566	10 1/4	294	55	130	200	200	95	140	290	600	65	145	185
DTRT 1000 / P	566	145	656	260	279	724	566	10 1/4	294	55	190	250	200	95	140	290	600	65	145	185